



FICHE TECHNIQUE **LOGITECH TAP IP**

Avec Logitech Tap IP, contrôleur tactile connecté au réseau créé dans le cadre de solutions Logitech pour salle, il suffit de cliquer sur une seule touche pour démarrer une réunion. Grâce à une gestion soignée des câbles et une gamme de fixations variée, Tap IP s'installe facilement et reste opérationnel.

CONTRÔLEUR TACTILE DE SALLE DE RÉUNION AVEC CONNECTIVITÉ POE

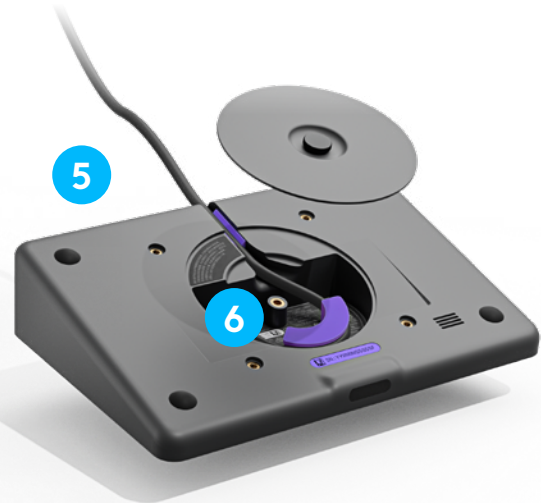
Plus qu'un simple contrôleur tactile de salle de réunion, Logitech Tap IP vous permettra de vivre une expérience utilisateur cohérente et fluide sur l'ensemble de votre déploiement de visioconférences.

Ce contrôleur tactile spécialement conçu à ces fins dispose d'un écran de grande taille de 10,1 pouces, de style élégant et discret. Profitez de la connexion alimentée par Ethernet (PoE) et de la variété d'options de fixation pour installer le contrôleur tactile à l'endroit de votre choix. Grâce au système intégré de regroupement des câbles, empêchez les déconnexions accidentelles et assurez-vous que chaque salle soit prête pour la prochaine réunion vidéo.



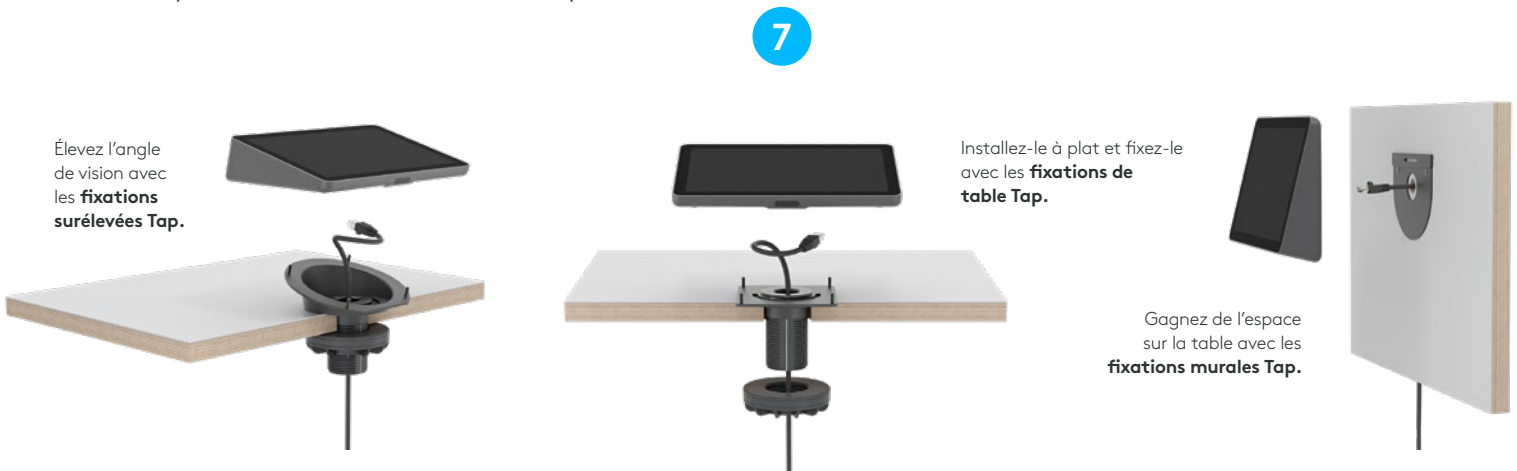
FACILE À UTILISER

- 1 Accédez à la réunion d'un simple clic :** Démarrez rapidement et rejoignez des réunions en appuyant sur une seule touche.
- 2 Écran tactile 10,1 pouces :** L'écran tactile de grande taille résiste aux empreintes digitales pour une meilleure lisibilité et son étanchéité permet d'en protéger les composants.
- 3 Capteur de mouvement :** Le capteur de mouvement intégré permet une disponibilité permanente lorsque l'utilisateur s'approche, et une économie d'énergie lorsque le contrôleur est inactif.
- 4 Style élégant et discret :** Un angle confortable à 14° permet de visualiser facilement l'écran, tout en gardant un style et une discrétion dans la pièce.



FACILE À CONFIGURER

- 5 Un seul câble PoE :** En utilisant un seul câble pour l'alimentation et les données, vous pourrez l'installer n'importe où grâce à son dispositif sans fil et sans avoir besoin de longs câbles.
- 6 Gestion soignée des câbles :** Le système intégré de regroupement des câbles permet de masquer le câble PoE entièrement à l'intérieur du dispositif et protège le contrôleur des déconnexions intempestives.
- 7 Options de fixation multiples :** Sécurisez Tap IP dans toute la pièce avec les fixations de table, surélevées et murales pour une installation pratique au plus près des participants.



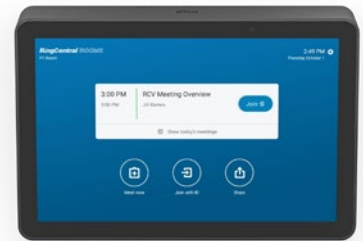
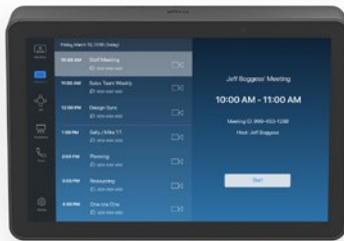
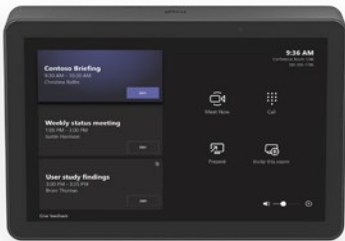
Élevez l'angle de vision avec les **fixations surélevées Tap**.

Installez-le à plat et fixez-le avec les **fixations de table Tap**.

Gagnez de l'espace sur la table avec les **fixations murales Tap**.

CHOISISSEZ VOTRE PLATEFORME

Tap IP peut être configuré à l'aide de services de visioconférence de pointe et fournit une expérience de réunion cohérente et fluide tout au long du déploiement.



DES RÉUNIONS VIDÉO POUR TOUTES LES SALLES

Transformez facilement des salles de réunion en espaces de collaboration vidéo grâce à Tap IP et aux solutions Logitech pour salle. Commencez avec des solutions préconfigurées incluant des barres vidéo, des caméras de conférence, et d'autres dispositifs informatiques, et ajoutez des panneaux de planification, des tableaux blancs numériques, et des accessoires pour dynamiser une collaboration efficace. Pour en savoir plus, consultez logitech.com/room-solutions.

S'adapte à des salles de toute forme ou taille

Les solutions Logitech pour salles fonctionnent en partenariat avec différentes plateformes pour permettre une expérience de réunion complète et fluide aux utilisateurs, aussi bien à l'intérieur de la salle qu'à l'extérieur.




Créez vos salles de réunion

Les solutions Logitech pour salles comprennent tout ce dont vous avez besoin pour créer et personnaliser vos salles de réunion vidéo.

Avec Tap Scheduler, Tap IP, RoomMate, Scribe, et nos barres vidéo et nos caméras de conférence Rally.



CARACTÉRISTIQUES DU PRODUIT		
Dispositif : Hauteur x Largeur x Épaisseur totales 2,21 x 9,69 x 6,74 po 56,1 x 246,2 x 171,3 mm 1 kg (2,2 livres)	Écran tactile 10,1 pouces de diagonale d'écran Angle d'affichage : 14° Angle de vision : 85° (haut/bas/gauche/droite) Résolution : 1280 x 800 Type de l'écran : IPS (In-Plane Switching)	Panneau LCD avec rétroéclairage LED Capacité multitactile à 10 points Luminosité : 400 nits Contraste : 1000:1 Anti-empreintes digitales : Revêtement oléophobe
ALIMENTATION & PORTS	INTERFACES	CONTENU DU COFFRET
Alimentation par câble Ethernet (PoE), IEEE 802.3af Type 1, dispositif de catégorie 3 Ethernet : 10/100 mbps Wi-Fi : 802.11a/b/g/n/ac Bluetooth 5.0	Système interne de regroupement des câbles et de traction Haut-parleur à ultrasons intégré Capteur de mouvement PIR intégré Accéléromètre intégré Capteur de lumière ambiante intégré VESA FDMI 100 mm x 100 mm	Contrôleur tactile Tap IP Vis de montage VESA (4) Tissu en microfibre Documentation
COMPATIBILITÉ ET CERTIFICATIONS	ENVIRONNEMENT	ACCESSOIRES EN OPTION
Logitech Tap IP est certifié ou compatible en tant qu'écran tactile pour les services de visioconférence tels que : Microsoft Teams Rooms sous Android Zoom Rooms (toutes) RingCentral Rooms™ Allez sur la page www.logitech.com/support/tap-compatibility pour consulter les informations relatives à la compatibilité et aux dernières certifications.	Température de fonctionnement : 0 à 40 °C Température de stockage : - 40 à 70 °C Humidité : 10 à 95 %	Fixation de table Fixation surélevée Fixation murale
	SÉCURITÉ	GESTION DES DISPOSITIFS
	Chiffrement disque : AES-128 Chiffrement des données : Touches symétriques, PKI ID de dispositif : protégé par une attestation de dispositif Protection des clés : Arm TrustZone, RPMP Sécurité du dispositif : Encoche de sécurité Kensington	Surveillez et gérez le dispositif avec les plateformes de gestion à distance Logitech Sync, Microsoft Teams Admin Center et Zoom Device Management.
GARANTIE		RÉFÉRENCE DES PIÈCES
 <p>Assurez votre tranquillité d'esprit pendant le cycle d'amortissement et de remplacement typique de la plupart des équipements de salle de conférence en souscrivant à une extension de garantie, qui ajoute une année supplémentaire à la garantie d'origine de deux ans du fabricant Logitech. Vérifiez la disponibilité auprès de votre revendeur.</p> <p>Garantie matérielle limitée de deux ans incluse</p>		Logitech Tap IP en Graphite 952-000085 Logitech Tap IP en Blanc 952-000088